

Le son et la voix - 2 posters

La voix

Les sons de la parole sont produits grâce à l'appareil phonatoire qui comprend le diaphragme, les poumons, la trachée, le larynx, le pharynx, et les cavités buccale et nasale.

Pour fonctionner, la voix a besoin de l'association de 3 éléments

1 - UNE SOUFFLERIE : LE SYSTÈME RESPIRATOIRE

Principe de fonctionnement

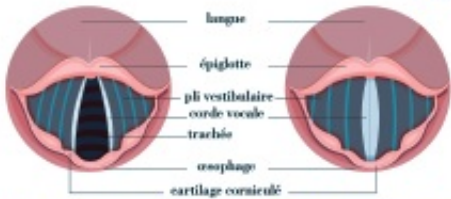
Inspiration : l'oxygène inspiré par la bouche et le nez atteint les poumons en passant par la trachée.
 Expiration : l'air expulsé par les poumons met en vibration les plis musculaires (cordes vocales) situés dans le larynx.



2 - UN MATÉRIAU VIBRANT : LES CORDES VOCALES

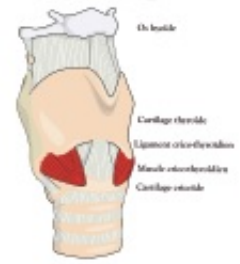
Principe de fonctionnement

Le larynx est l'organe de la phonation et donc de la parole grâce à la mise en vibration des cordes vocales.



Les cordes vocales correspondent à 2 replis musculaires horizontaux situés dans le conduit du larynx. Ce sont les organes qui nous permettent de parler et de chanter.

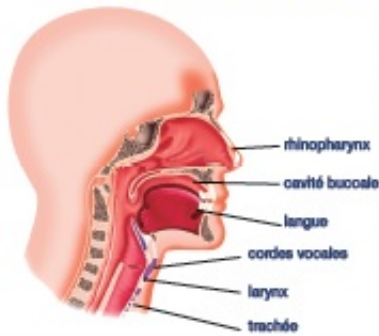
Au passage de l'air, les cordes vocales s'ouvrent (A) ou se ferment (B) en vibrant. Plus la vitesse du cycle "ouverture-fermeture" est rapide, plus le son est aigu... et inversement.



3 - UN SYSTÈME D'AMPLIFICATION : PHARYNX, NEZ, BOUCHE

Principe de fonctionnement

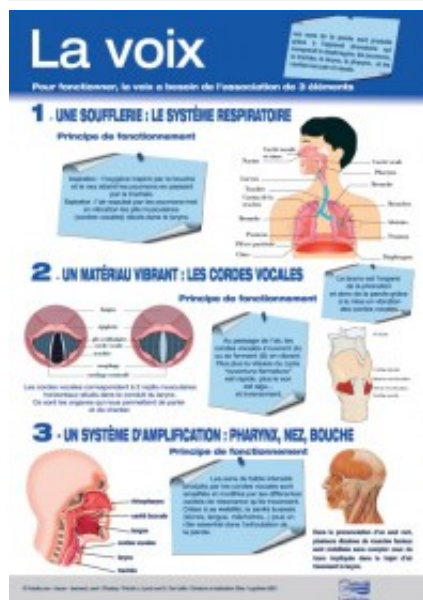
Les sons de faible intensité produits par les cordes vocales sont amplifiés et modifiés par les différentes cavités de résonance qu'ils traversent. Créée à sa mobilité, la cavité buccale (lèvres, langue, mâchoires...) joue un rôle essentiel dans l'articulation de la parole.



Dans la prononciation d'un seul mot, plusieurs dizaines de muscles faciaux sont mobilisés sans compter ceux du tronc impliqués dans le trajet d'air traversant le larynx.



COMMANDE INTERNET



2 Posters 60 x 42 cm
1 planche sur le son
1 planche sur La voix
Prix pas noté

12,00 €

[Poser une question sur ce produit](#)

Description du produit

Voici un lot de 2 posters de 60 x 42 cm sur les notions de SON et de VOIX.

Des explications et des schémas très clairs soutiendront vos cours sur l'appareil phonatoire et les facteurs d'émission du bruit et du son.

La voix :

- 1- une soufflerie : le système respiratoire
- 2 - un matériau vivant : les cordes vocales
- 3 - Un système d'amplification : pharynx, nez bouche

Le son :

COMMANDE INTERNET

- 1- L'émission
- 2 - La propagation
- 3 - La réception
- + Les paramètres du son